

Диаграммы

в Excel



Я ЧУЮ - Я ЗАБУВАЮ,
Я БАЧУ - Я ЗАПАМ'ЯТОВУЮ,
Я РОБЛЮ - Я РОЗУМІЮ.

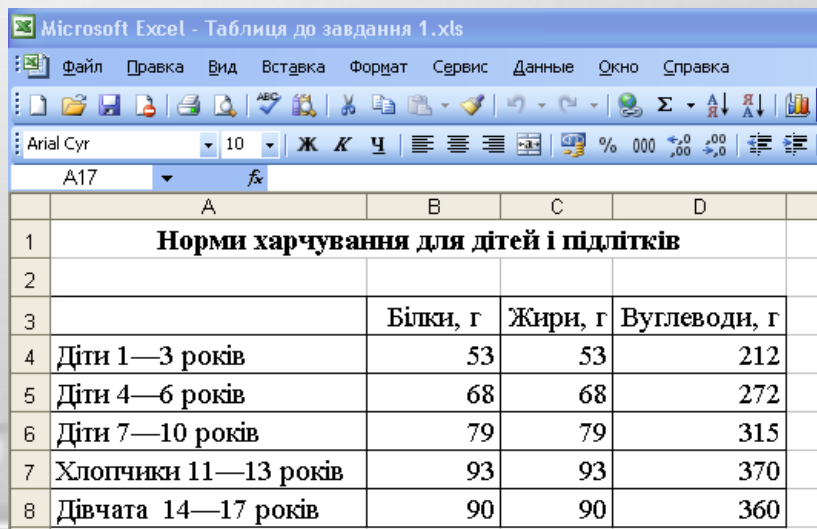


КОНФУЦІЙ

НОРМИ ХАРЧУВАННЯ ДЛЯ ДІТЕЙ І ПІДЛІТКІВ

З ОДНОГО ГРАМА ВУГЛЕВОДІВ ЛЮДИНА ОТРИМУЄ 4,1 ККАЛ, З ОДНОГО ГРАМА ЖИРІВ - 9,3 ККАЛ, З ОДНОГО ГРАМА БІЛКІВ - 4,2 ККАЛ.

ДІТИ 1-3 РОКІВ ПОВИННІ ОТРИМУВАТИ В ДЕНЬ 53 Г БІЛКІВ, 53 Г ЖИРІВ, 212 Г ВУГЛЕВОДІВ. ДІТИ 4-6 РОКІВ ПОВИННІ ОТРИМУВАТИ В ДЕНЬ 68 Г БІЛКІВ, 68 Г ЖИРІВ, 272 Г ВУГЛЕВОДІВ. ДІТИ 7-10 РОКІВ ПОВИННІ ОДЕРЖУВАТИ В ДЕНЬ 79 Г БІЛКІВ, 79 Г ЖИРІВ, 315 Г ВУГЛЕВОДІВ. ХЛОПЧИКИ 11-13 РОКІВ ПОВИННІ ОТРИМУВАТИ В ДЕНЬ 93 Г БІЛКІВ, 93 Г ЖИРІВ, 370 Г ВУГЛЕВОДІВ. ДІВЧАТА 11-13 РОКІВ ПОВИННІ ОТРИМУВАТИ В ДЕНЬ 85 Г БІЛКІВ, 85 Г ЖИРІВ, 340 Г ВУГЛЕВОДІВ. ХЛОПЧИКИ 14-17 РОКІВ ПОВИННІ ОТРИМУВАТИ В ДЕНЬ 100 Г БІЛКІВ, 100 Г ЖИРІВ, 400 Г ВУГЛЕВОДІВ. ДІВЧАТА 14-17 РОКІВ ПОВИННІ ОТРИМУВАТИ В ДЕНЬ 90 Г БІЛКІВ, 90 Г ЖИРІВ, 360 Г ВУГЛЕВОДІВ.



The screenshot shows a Microsoft Excel spreadsheet titled "Таблиця до завдання 1.xls". The table contains the following data:

	A	B	C	D
1	Норми харчування для дітей і підлітків			
2				
3		Білки, г	Жири, г	Вуглеводи, г
4	Діти 1—3 років	53	53	212
5	Діти 4—6 років	68	68	272
6	Діти 7—10 років	79	79	315
7	Хлопчики 11—13 років	93	93	370
8	Дівчата 14—17 років	90	90	360

ЦІЛІ

Навчальна:

- ознайомити учнів з призначенням та алгоритмом побудови діаграм та графіків у табличному процесорі Excel;
- формувати практичні навички використання діаграм та графіків для наочного представлення інформації, поданої у вигляді електронної таблиці.

Розвиваюча:

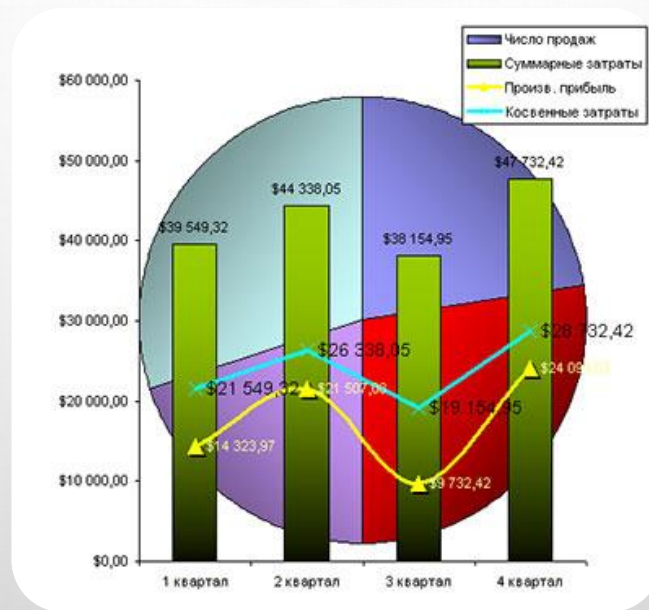
- формувати аналітичне та логічне мислення учнів засобами табличного процесора; розвивати критичне мислення дітей;
- розвивати вміння складати план дій і виконувати його;
- розвивати творчу уяву, креативність.

Виховна:

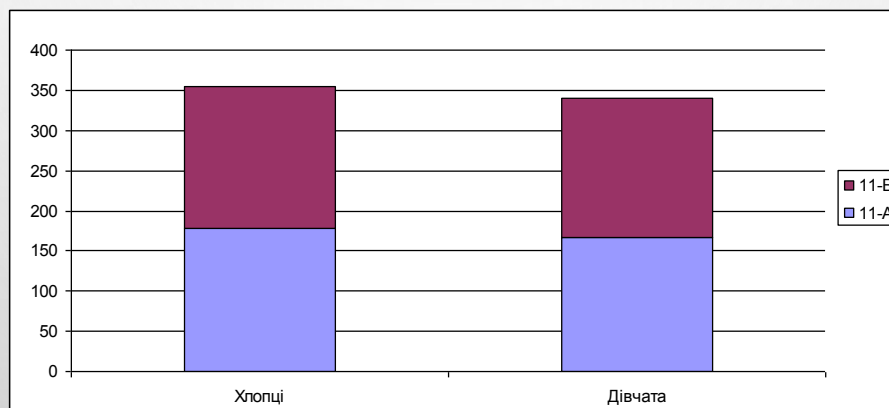
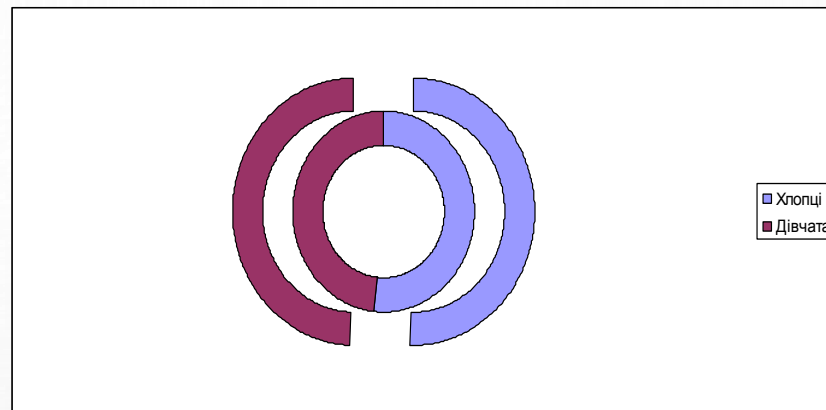
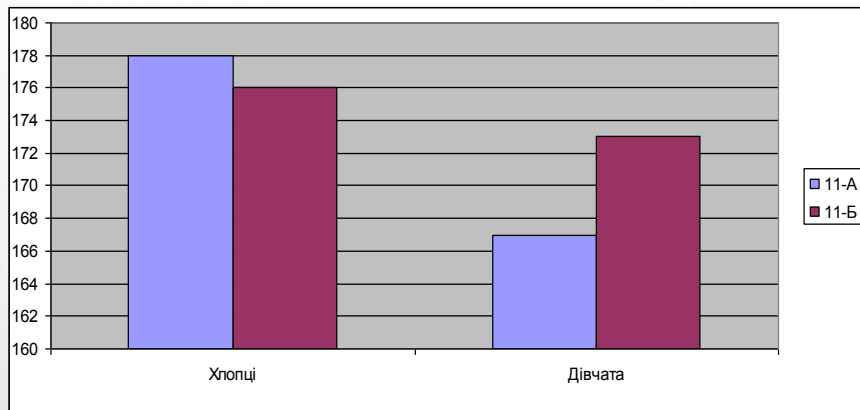
- продовжити формувати здоров'язберігаючі компетентності користувача ПК;
- формувати інтерес до предмету засобами графічного подання інформації;
- виховувати вміння долати труднощі і самовдосконалюватись;
- сприяти розвитку комунікаційних вмінь та вміння об'єктивно оцінювати свою діяльність.

МІНІ-ПРОЕКТ НА ТЕМУ:

«ДІАГРАМИ ТА ЇХ ТИПИ»

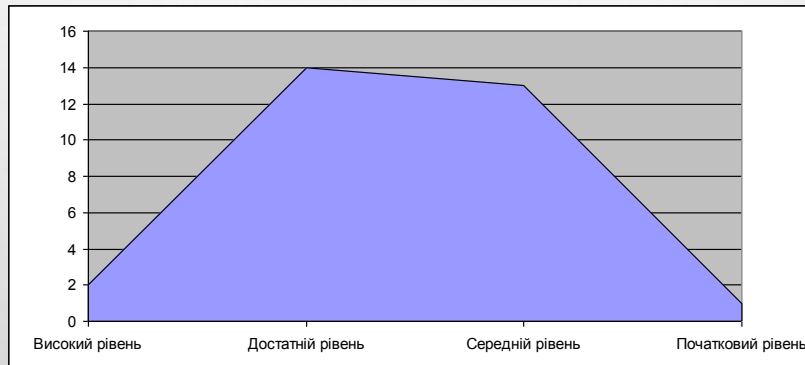
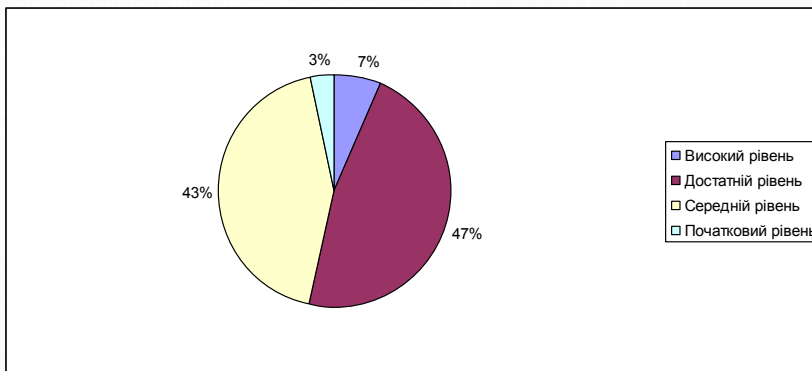
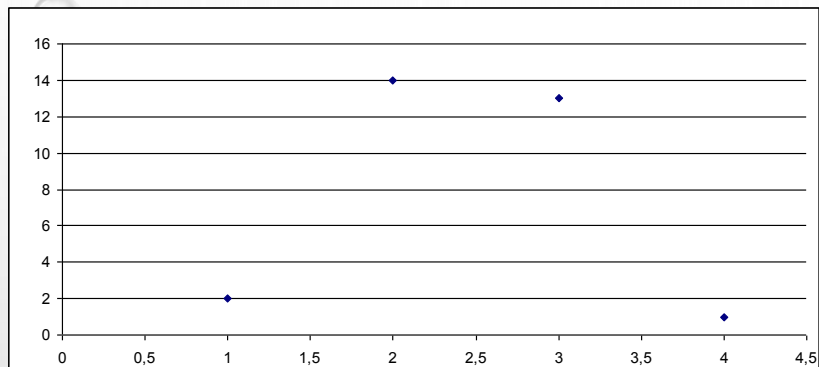


ВИЗНАЧТЕ, ЯКИЙ ТИП ДІАГРАМИ НАЙКРАЩИМ ЧИНОМ НАОЧНО ПРЕДСТАВЛЯЄ ДАНІ:



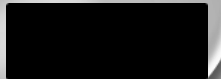
**Порівняти середній зріст хлопців та дівчат
11-А та 11-Б класів**

ВИЗНАЧТЕ, ЯКИЙ ТИП ДІАГРАМИ НАЙКРАЩИМ ЧИНОМ НАОЧНО ПРЕДСТАВЛЯЄ ДАНІ:



Порівняти процентне співвідношення учнів вашого класу за рівнями навчальних досягнень.

**ВИКОРИСТОВУЮЧИ ДАНІ З ТАБЛИЦІ, З ЯКОЮ
ВИ ПРАЦЮВАЛИ В ПЕРШОМУ ЗАВДАННІ,
ПОБУДУВАТИ ДІАГРАМУ ДЛЯ ПОРІВНЯННЯ
КІЛЬКОСТІ ЖИРІВ, БІЛКІВ ТА ВУГЛЕВОДІВ, ЯКУ
ТРЕБА ОТРИМУВАТИ ХЛОПЧИКАМ І
ДІВЧАТКАМ ВАШОГО ВІКУ**



Етапи побудови діаграм

1. СТВОРИТИ ТАБЛИЦЮ З ДАНИМИ І
ВИДІЛИТИ ДІАПАЗОН КОМІРОК.

2. ВИБРАТИ КОМАНДУ **ДИАГРАММА** МЕНЮ
 **ВСТАВКА**

АБО КНОПКА **(МАСТЕР ДИАГРАММ)**

НА ПАНЕЛІ ІНСТРУМЕНТІВ.

Кроки Майстра діаграм

Крок 1

вибір типу діаграми

Крок 2

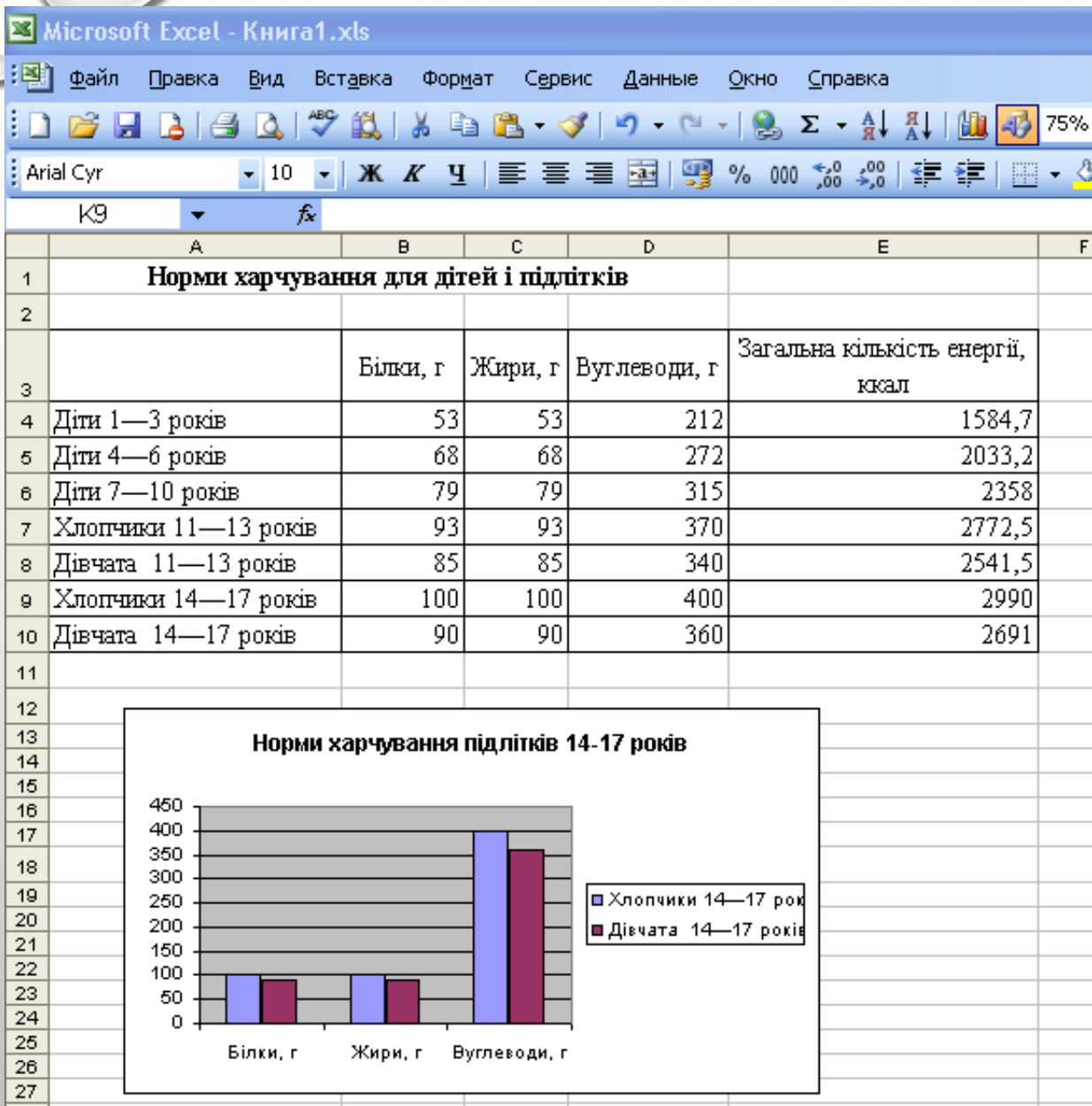
задання вихідних даних
діаграми

Крок 3

задання параметрів
діаграми

Крок 4

вибір розміщення
діаграми





АЛГОРИТМ ПОБУДОВИ ДІАГРАМИ:

1. СТВОРИТИ ТАБЛИЦЮ З ЧИСЛОВИМИ ДАНИМИ І ВИДІЛИТИ НЕОБХІДНИЙ ДІАПАЗОН.
2. ЗАПУСТИТИ МАЙСТЕР ДІАГРАМ І З ЙОГО ДОПОМОГОЮ:
 - А) ВИБРАТИ ТИП ДІАГРАМИ;
 - Б) УТОЧНИТИ ВИХІДНІ ДАНІ;
 - В) ЗАДАТИ ПАРАМЕТРИ;
 - Г) ВИБРАТИ РОЗМІЩЕННЯ ДІАГРАМИ.
3. ФОРМАТУВАТИ Й РЕДАГУВАТИ ОБЛАСТІ ДІАГРАМИ, ЯКЩО ЦЕ НЕОБХІДНО.

НАВЧАЛЬНА ПРАКТИЧНА РОБОТА



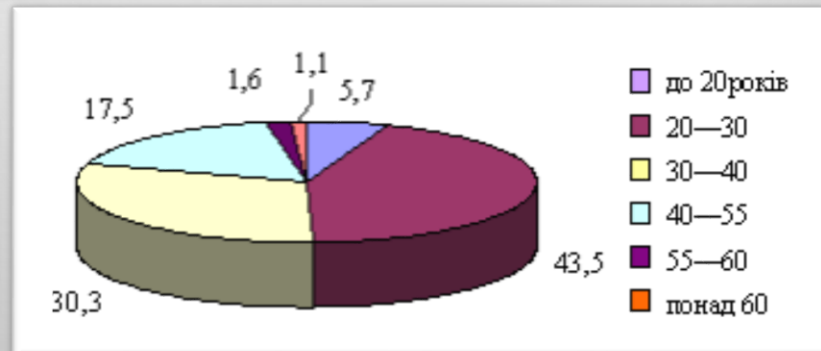
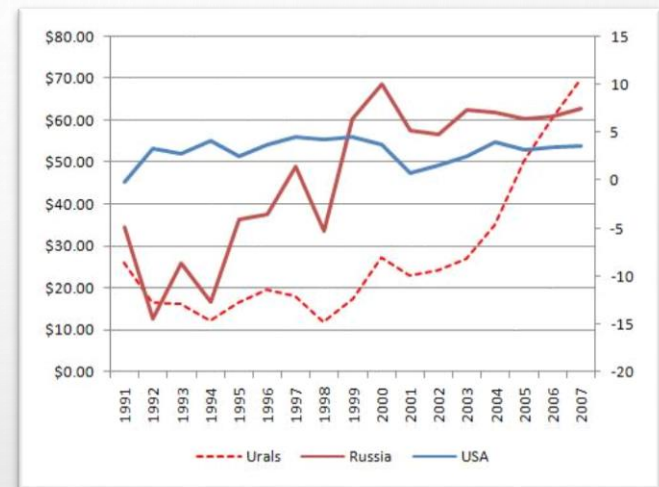
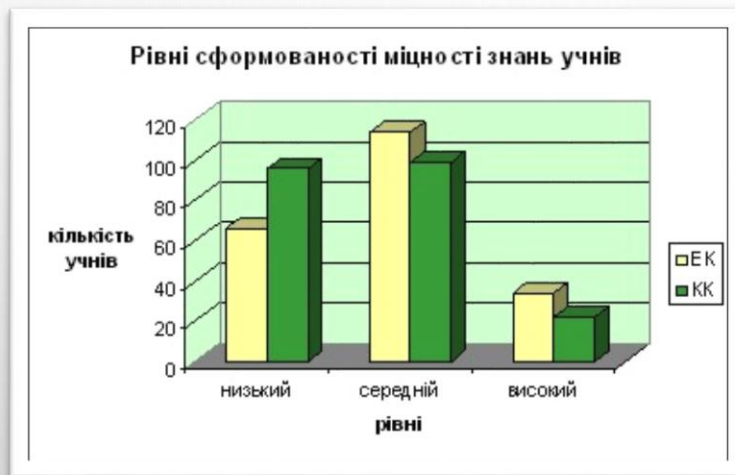
Навчальна практична робота

1. ВІДКРИЙТЕ ФАЙЛ *ВПРАВА_1.XLS*, РОЗМІЩЕНИЙ НА РОБОЧОМУ СТОЛІ У ВАШІЙ ПАПЦІ.
2. ПОБУДУЙТЕ ДІАГРАМУ, ЩО ВІДОБРАЖАЄ ЗАГАЛЬНУ КІЛЬКІСТЬ ЕНЕРГІЇ, НЕОБХІДНОЇ ДІТЯМ РІЗНОГО ВІКУ.
(ТИП І РОЗМІЩЕННЯ ДІАГРАМИ ОБЕРІТЬ САМОСТІЙНО)
3. ЗБЕРЕЖІТЬ КНИГУ У ВЛАСНІЙ ПАПЦІ У ФАЙЛІ З ІМЕНЕМ *ВПРАВА_2.XLS*.
4. ПЕРЕМІСТІТЬ ПАПКУ З РОБОЧОГО СТОЛУ В ПАПКУ КЛАСУ.

ПІДСУМКИ УРОКУ:

1. ЩО ТАКЕ ДІАГРАМА?

2. НАЗВІТЬ ТИПИ ДІАГРАМ.



Домашнє завдання:

1. п. 2.7, конспект.

Знати означення діаграми, вміти обрати потрібний тип діаграми, виходячи з змісту задачі, знати алгоритм побудови діаграми.

2. Знайти в Інтернеті чи в додатковій літературі інформацію про чинники, що впливають на здоров'я людини. Побудувати відповідну діаграму.

3*. № 9* с. 108.

Запустіть табличний процесор Excel. З'ясуйте, використовуючи **Довідку**, особливості побудови **Біржової, Поверхневої, Кільцевої, Бульбашкової та Пелюсткової** діаграм. Створіть таблицю часу, який ви витрачаєте щодня протягом тижня для підготовки домашнього завдання. Побудуйте за даними цієї таблиці по одній діаграмі кожного з розглянутих типів. Збережіть книгу у власній папці у файлі з іменем **Вправа 2.7.9.xls**. (Результати представити на наступний урок на будь якому носії)

Успіхів

у подальшому навчанні!



Дякую за урок!